



Autorità Portuale Livorno



Autorità Portuale
di Livorno

Porto Aperto 2011/2012
Dipartimento Relazioni Esterne e Promozione



L'Autorità Portuale di Livorno da quattro anni comunica con la città attraverso PORTO APERTO:

II PORTO APRE LE PORTE ALLA CITTA'

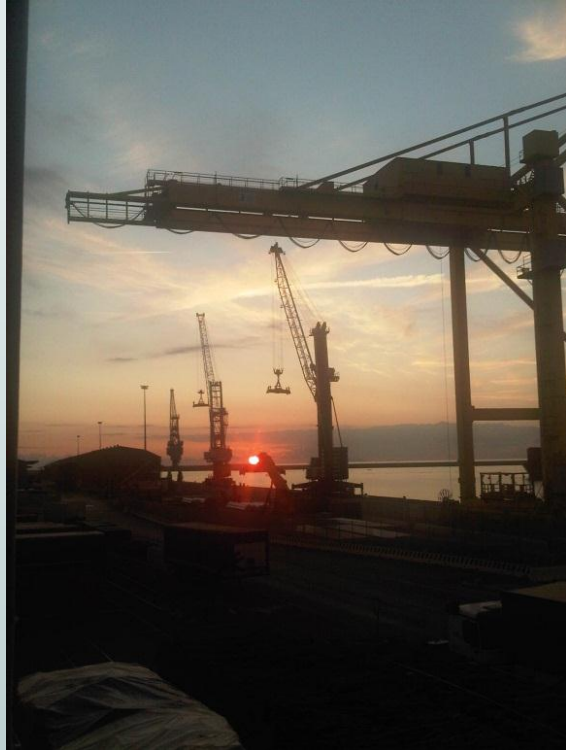
**L'obiettivo è raccontare ai cittadini che cos'è un porto, come si raggiunge,
di quali aree si compone, quali attività si svolgono al suo interno**



**Autorità Portuale
di Livorno**

Porto Aperto 2011/2012
Dipartimento Relazioni Esterne e Promozione





Il porto è un luogo di confine ...

Quasi un «*non luogo*».

Una piccola striscia di terra lungo il mare ... separata dal resto del territorio dalle leggi di sicurezza.

Un luogo “sospeso” che non appartiene al mare e neppure alla terra

Eppure è fatto di mare e di terra.

Un luogo di confine in molti sensi.





Un **porto** è una struttura naturale o artificiale lungo la costa per consentire l'approdo e l'ormeggio delle imbarcazioni; una protezione dalle avverse condizioni del mare; consente di facilitare il carico e lo scarico di merci e l'imbarco e lo sbarco di persone.

Ogni porto è una storia a sé, a volte antica a volte recente; il porto è fonte di scambi commerciali e crocevia di comunicazioni, ha favorito lo



I porti si assomigliano tutti: sviluppo delle civiltà, banchine, moli, faro, gru, containers, mucchi di materiale più disparato, strade trafficate, ma ognuno è diverso dell'altro; alcuni sono vicini alla città, altri lontanissimi.

I Soggetti che collaborano al progetto Porto Aperto



**Autorità Portuale
Livorno**



**Autorità Portuale
di Livorno**

Porto Aperto 2011/2012
Dipartimento Relazioni Esterne e Promozione



Il contesto della comunicazione portuale

Negli ultimi anni la tematica del rapporto tra porti e città è sempre più presente nelle politiche promozionali dei porti europei. Ne sono testimonianza le molteplici iniziative che puntano a comunicare il porto:

- ❖ dal 2008 istituzione del Maritime day, la Giornata Europea del mare, voluta da Consiglio, Parlamento, Commissione Europea allo scopo di far partecipare i cittadini alla vita dei porti per un giorno intero
- ❖ dal 2009 premio ESPO per l'integrazione sociale dei porti
- ❖ a maggio 2010 ad Helsinki conferenza di ESPO dal titolo "Living and working with ports- The human face of a global business sector" e in quella sede presentazione del Code of practice on Societal Integration of ports



Ogni porto è di proprietà del demanio dato in concessione ad una «Autorità Portuale» che gestisce le diverse aree affidate a terminalisti, costieri e società diverse.

In quanto area costiera è sotto la responsabilità della «Capitaneria di Porto», ma anche la «Polizia Marittima» e la «Guardia di Finanza» hanno le proprie competenze.

Gli accessi dalla città o dalla viabilità ordinaria sono costituiti da «Varchi Doganali» con i relativi controlli a merci e persone seguendo normative che si diversificano a seconda dell'area a cui si accede.



Autorità Portuale
di Livorno

Porto Aperto 2011/2012
Dipartimento Relazioni Esterne e Promozione



I SERVIZI DEL PORTO

Servizi alle **MERCI**: Sono le strutture specifiche, fisse o mobili, per la movimentazione, lo stoccaggio delle merci più disparate, dagli sfusi ai containers: **Mezzi Meccanici** (carrelli elevatori, gru, pale, benne, ecc.), mezzi di **Trasporto Terrestre**: (autoarticolati, treni, ecc), **Strutture** (Magazzini, capannoni, piazzali), mezzi **Umani** (i lavoratori del porto che fanno funzionare tutti questi mezzi e chi organizza come gli spedizionieri, i misuratori, i servizi di sicurezza e controllo, ecc).

Servizi alle **NAVI**: Ovviamente gli spazi d'ormeggio in banchina, gli Ormeggiatori, i rimorchiatori, i Piloti, il buncheraggio, servizi di rifornimento come quello di smaltimento dei rifiuti.

Servizi alle **PERSONE**: Sono i servizi per i **Passeggeri** in transito rappresentati dai Terminal per i traghetti e Crociere con quanto è connesso dalla biglietteria all'imbarco, dal ristoro alla sicurezza e controllo. Sono i servizi per il **Personale** (bar e mense) ed i servizi ai



Autorità Portuale
di Livorno

Porto Aperto 2011/2012
Dipartimento Relazioni Esterne e Promozione



Che cosa è l'Autorità Portuale?

E' un ente pubblico, svolge compiti di:

indirizzo, programmazione, coordinamento, promozione e controllo delle operazioni portuali nonché delle altre attività commerciali ed industriali esercitate nei porti, con poteri di regolamentazione e di ordinanza.

In pratica le autorità portuali hanno funzioni di gestione del territorio e di amministrazione del porto. Nella loro attività sono assoggettate al potere di vigilanza del Governo (Ministero delle infrastrutture e dei Trasporti).



**Autorità Portuale
di Livorno**

Porto Aperto 2011/2012
Dipartimento Relazioni Esterne e Promozione



Differenza tra Autorità Portuale, Capitaneria di Porto e Compagnia Portuale

- L'Autorità Portuale si occupa delle operazioni portuali a terra
- La Capitaneria di Porto si occupa della movimentazione delle navi in porto e di ogni altra necessità collegata alla navigazione marittima
- La Compagnia Portuale si occupa dello scarico, carico, trasbordo, deposito o movimentazione della merce



Le Autorità Portuali in Italia



Autorità Portuale
di Livorno

Porto Aperto 2011/2012
Dipartimento Relazioni Esterne e Promozione



Il porto a Livorno

Livorno città marittima e portuale, nata spontaneamente su una cala naturale,(Darsena Vecchia) ha sempre basato la sua economia sul mare, considerata la più preziosa risorsa ed unica e vera porta di accesso alla città. Sviluppata e cresciuta progressivamente con il suo porto la storia di Livorno non può dunque prescindere dalla vicenda del suo porto.





Il porto mediceo nasce dall'ampliamento del preesistente nel 1571

La costruzione della città – il pentagono del Buontalenti – è iniziata nel 1577

Il porto ha costruito la città di Livorno!



Pentagono del Buontalenti

Porto Mediceo

Il porto e la città nella metà del '500



Autorità Portuale
di Livorno

Porto Aperto 2011/2012
Dipartimento Relazioni Esterne e Promozione



Vecchio borgo di Livorno



Autorità Portuale
di Livorno

Porto Aperto 2011/2012
Dipartimento Relazioni Esterne e Promozione

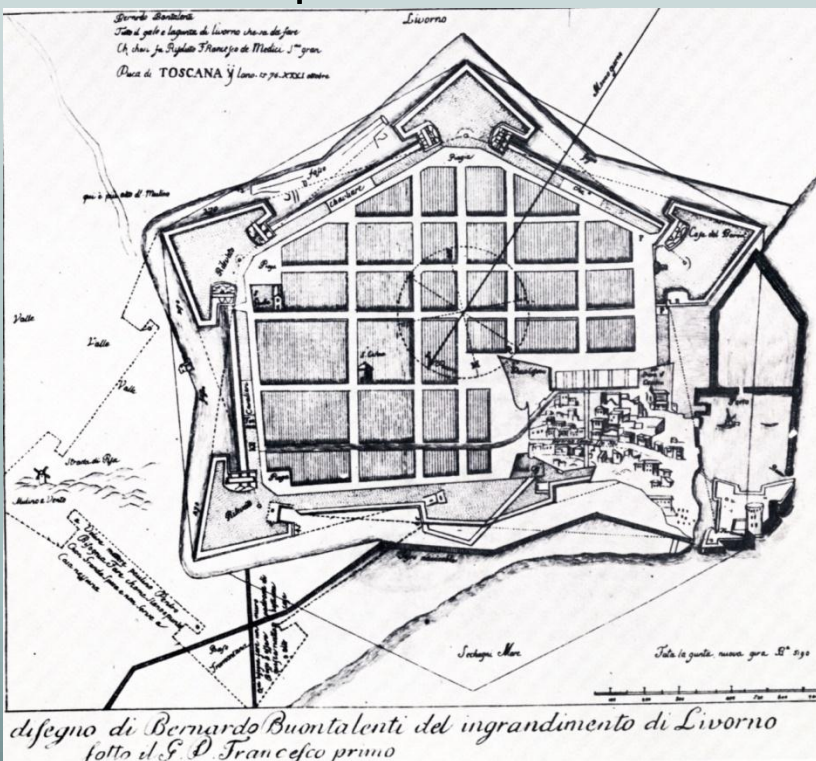


PORTO MEDICEO: porto storico della città nato nel corso del XVI secolo



CAMBIAMENTI DELLA CITTA' PORTUALE

- **1421 Firenze acquista il porto di Livorno per 100 fiorni**
- **1537 Cosimo I de' Medici decide di far nascere la città di Livorno**
- **1565 Cosimo riforma il sistema doganale facendo di Livorno un « porto franco »**
- **Bernardo Buontalenti riorganizza il porto e la città e prende come modello i trattati manieristi ed il modello del porto nordico di Anversa.**



- 1600 Ferdinando de' Medici realizza le opere più importanti: le mura, il Fosso Reale et la Fortezza Nuova.
- 1609 – 1621 Cosimo II de' medici realizza il Molo Mediceo.



Livourne en 1630

- 1650 Livorno città mercantile
- 1700– 1750 « Venezia Nuova », simbolo della città, utilizza i fossi delle fortificazioni come vie d'acqua.



Livorno tra il 1600 e il 1700



Autorità Portuale
di Livorno

Porto Aperto 2011/2012
Dipartimento Relazioni Esterne e Promozione



- 1776 Espansione della città al di là del Fosse Reale, via d'acqua commerciale con le cantine sotterranee, fine delle funzioni militari
- 1839 Le mura di Buontalenti sono distrutte e rimpiazzate da un' architettura urbana



1835

Plan de Livourne,
avant le remplace



Porto e città nell'800

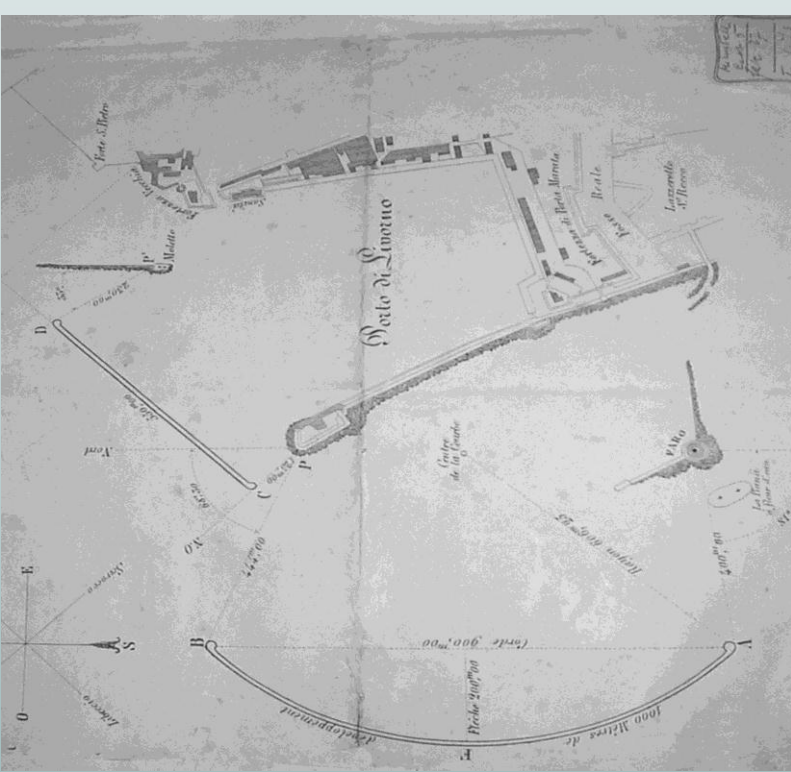


Autorità Portuale
di Livorno

Porto Aperto 2011/2012
Dipartimento Relazioni Esterne e Promozione



- 1851 L'ingegnere Poirel riorganizza il porto di Livorno, prevedendo la realizzazione di una diga rettilinea e della Diga Curvilinea a protezione del porto.
- 1851– 1890 Ingrandimento della città.



1851Projet de Poirel



Livorno nel 1890

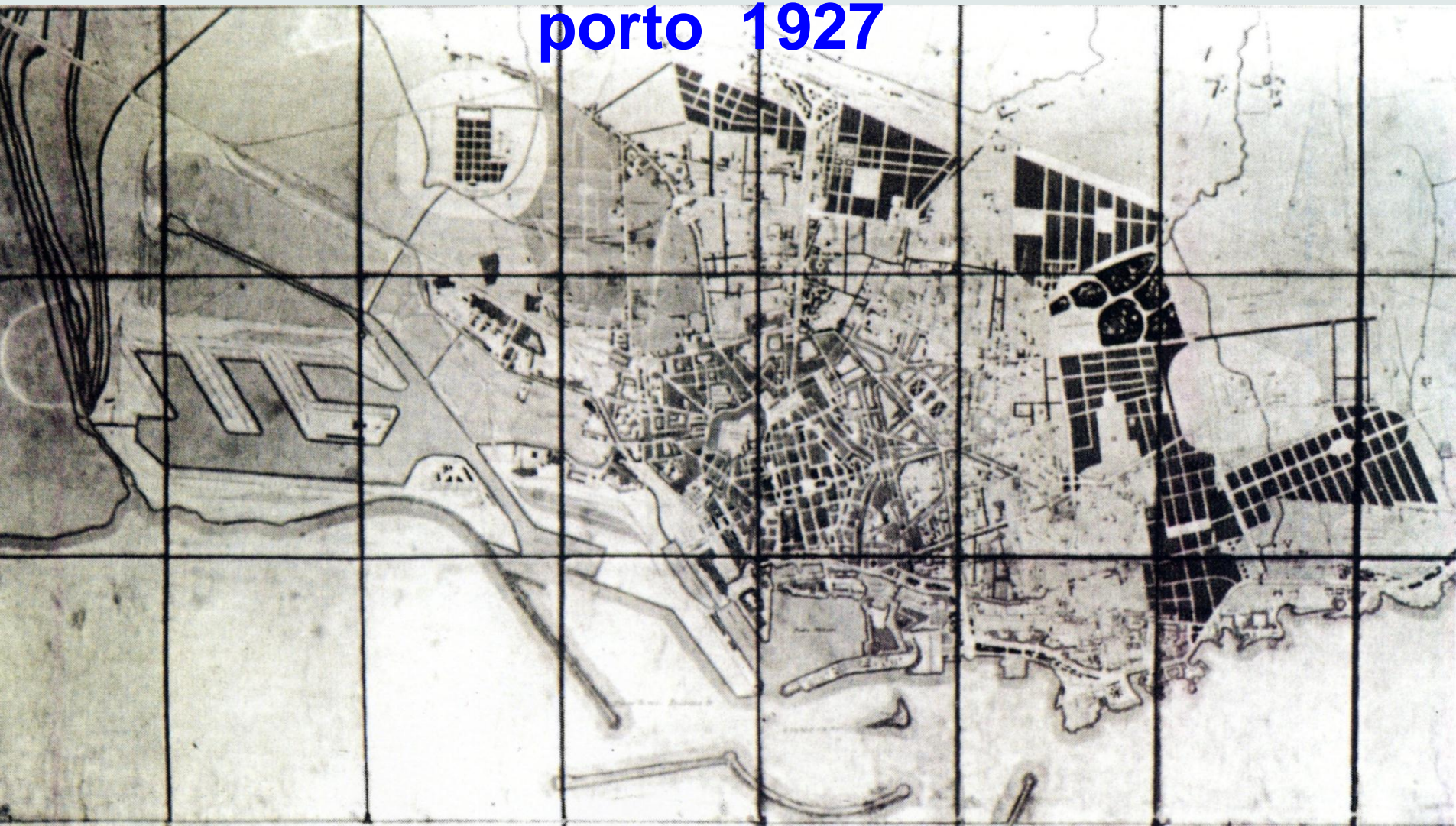


Autorità Portuale
di Livorno

Porto Aperto 2011/2012
Dipartimento Relazioni Esterne e Promozione



Il piano regolatore della città e del porto 1927



Autorità Portuale
di Livorno

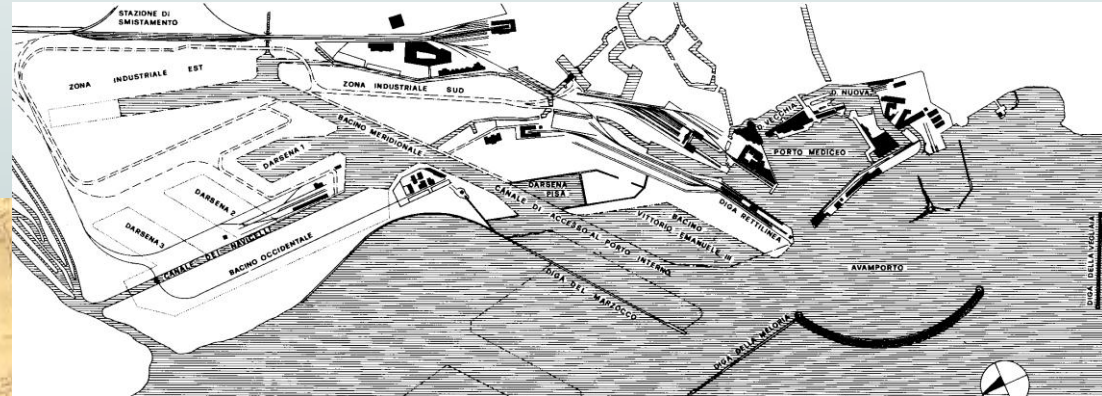
Porto Aperto 2011/2012
Dipartimento Relazioni Esterne e Promozione



1953 PIANO REGOLATORE DEL PORTO

1922 Coen Cagli,

Variante au Plan Régulateur de Cozza



1953 Plan

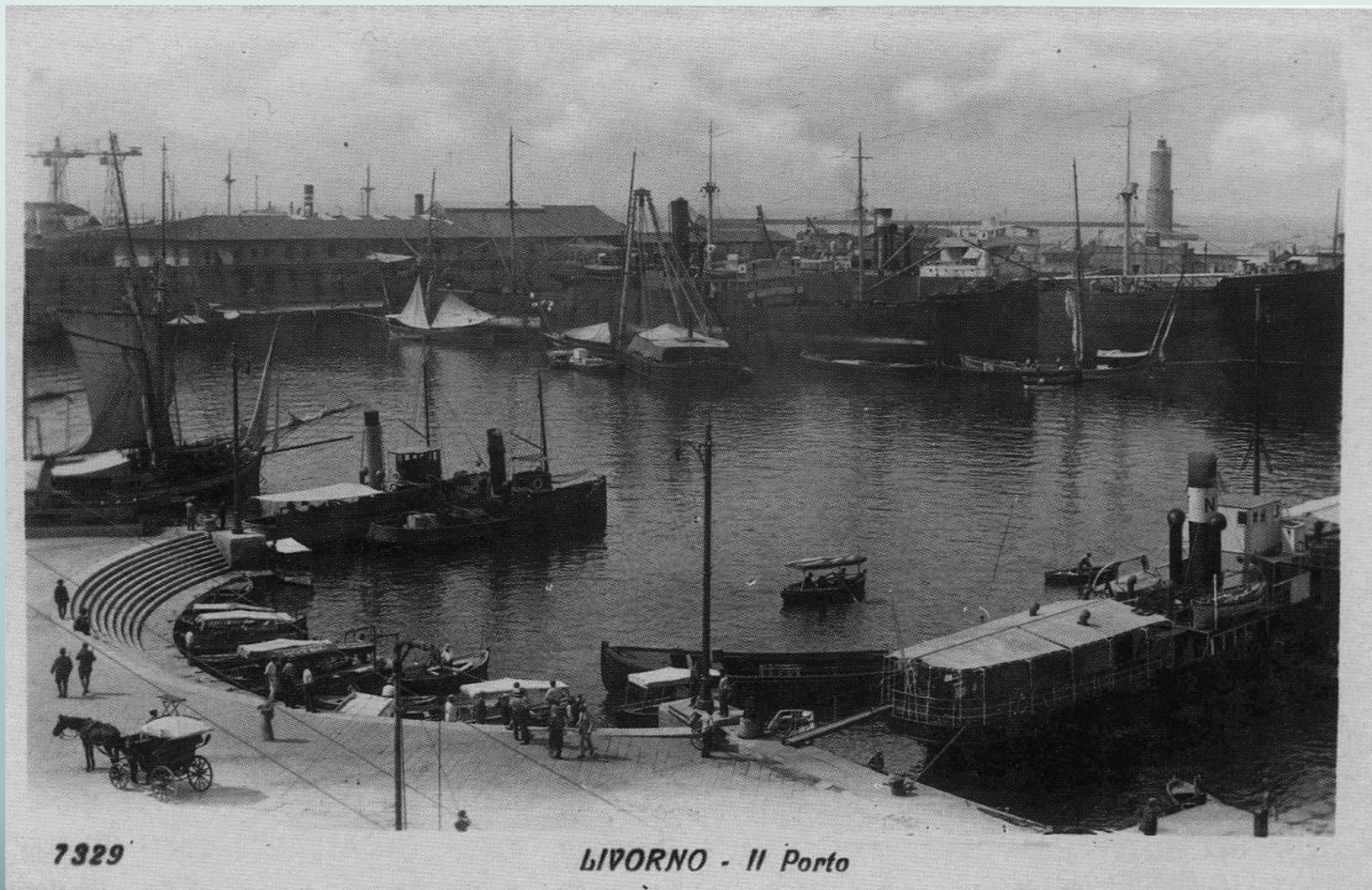
duport



Autorità Portuale
di Livorno

Porto Aperto 2011/2012
Dipartimento Relazioni Esterne e Promozione





7329

LIVORNO - Il Porto



Autorità Portuale
di Livorno

Porto Aperto 2011/2012
Dipartimento Relazioni Esterne e Promozione



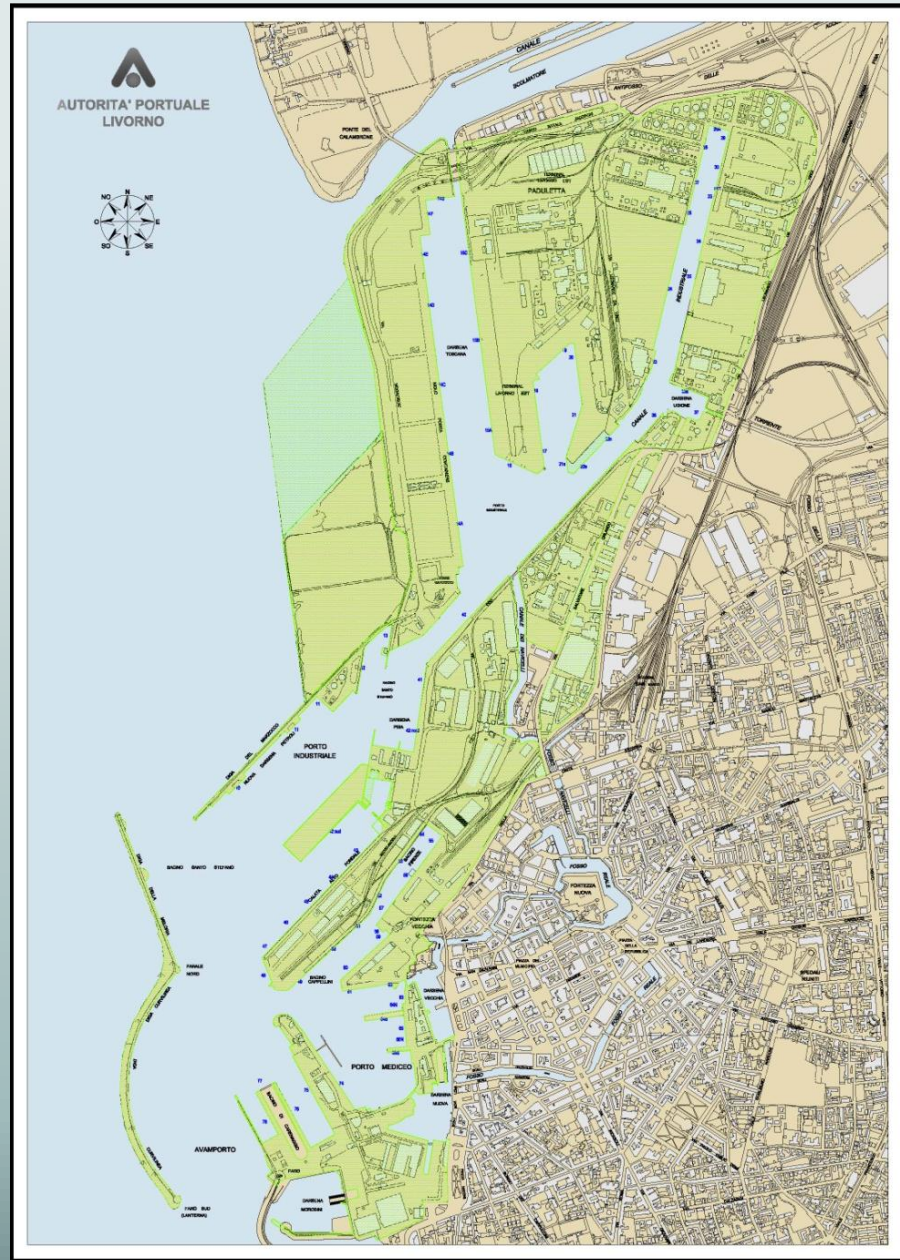


Autorità Portuale
di Livorno

Porto Aperto 2011/2012
Dipartimento Relazioni Esterne e Promozione



Attuale occupazione del porto in relazione alla città



Autorità Portuale
di Livorno

Porto Aperto 2011/2012
Dipartimento Relazioni Esterne e Promozione





Il porto oggi e le sue funzioni



Porto Aperto
di Livorno

Porto Aperto 2011/2012
Le Port aujourd' hui et ses fonctions
Dipartimento Relazioni Esterne e Promozione





I collegamenti tra le varie aree sono tutti esterni al porto ed utilizzano la viabilità cittadina.



Il trasporto pubblico da e per la città è praticamente assente. Il servizio Taxi è organizzato in funzione delle crociere.



Varco Galvani

Varco Zara

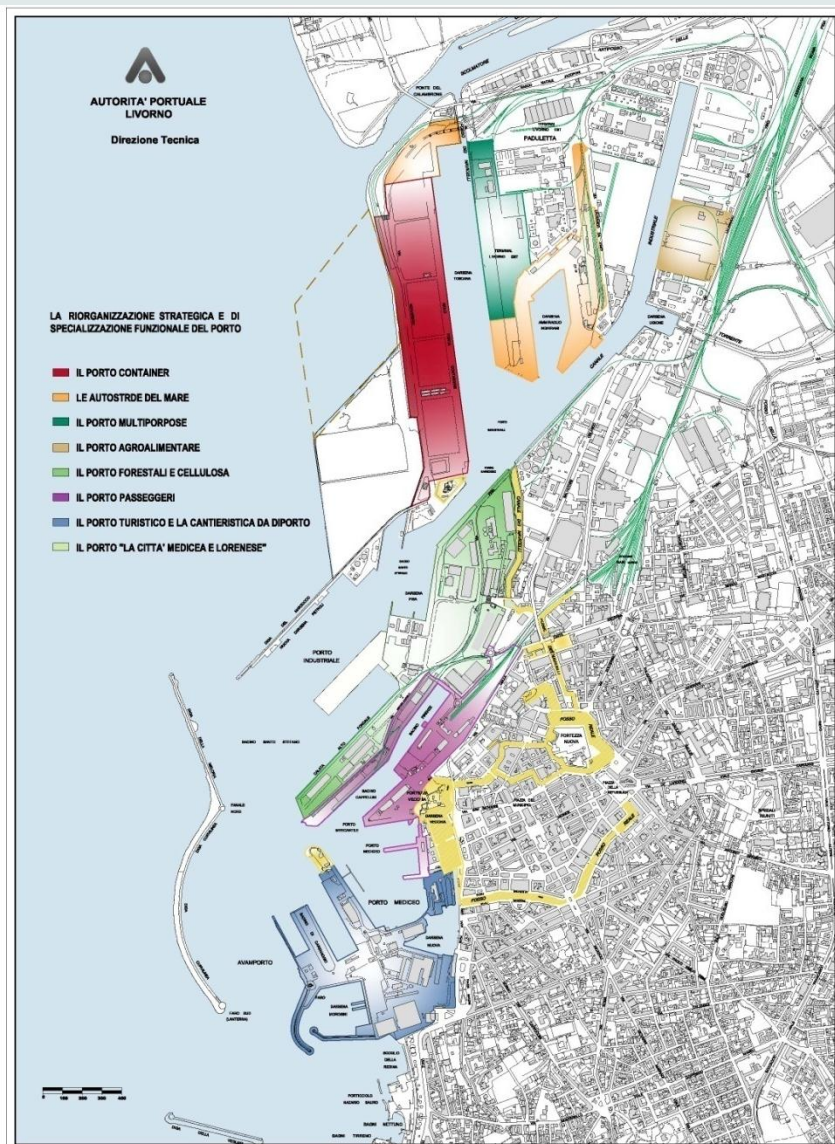
**Varco Darsena
Toscana
Varco Valessini**

Varco Traghetti





Suddivisione del porto in terminal in funzione delle categorie merceologiche





Oltre 12 chilometri di banchine utili all'attracco

Uno scalo polivalente, dove tutte le tipologie merceologiche possono essere movimentate da tutti i tipi di navi.

Settori dedicati al traffico di traghetti e alle navi da crociera



Canale industriale

Uggione

Darsena Toscana

Porto industriale

Terminal Petroli

Alto Fondale

Darsena Cappellini e

**Firenze
Porto Mediceo**



Tipologie merci

- **Prodotti forestali (cellulosa, legname)**
- **Auto**
- **Prodotti agroalimentari**
- **Rinfuse liquide e solide (cereali, sabbie, argilla, petrolio)**
- **Containers**
- **Passeggeri**

Linee di navigazione dal porto di Livorno al resto del mondo

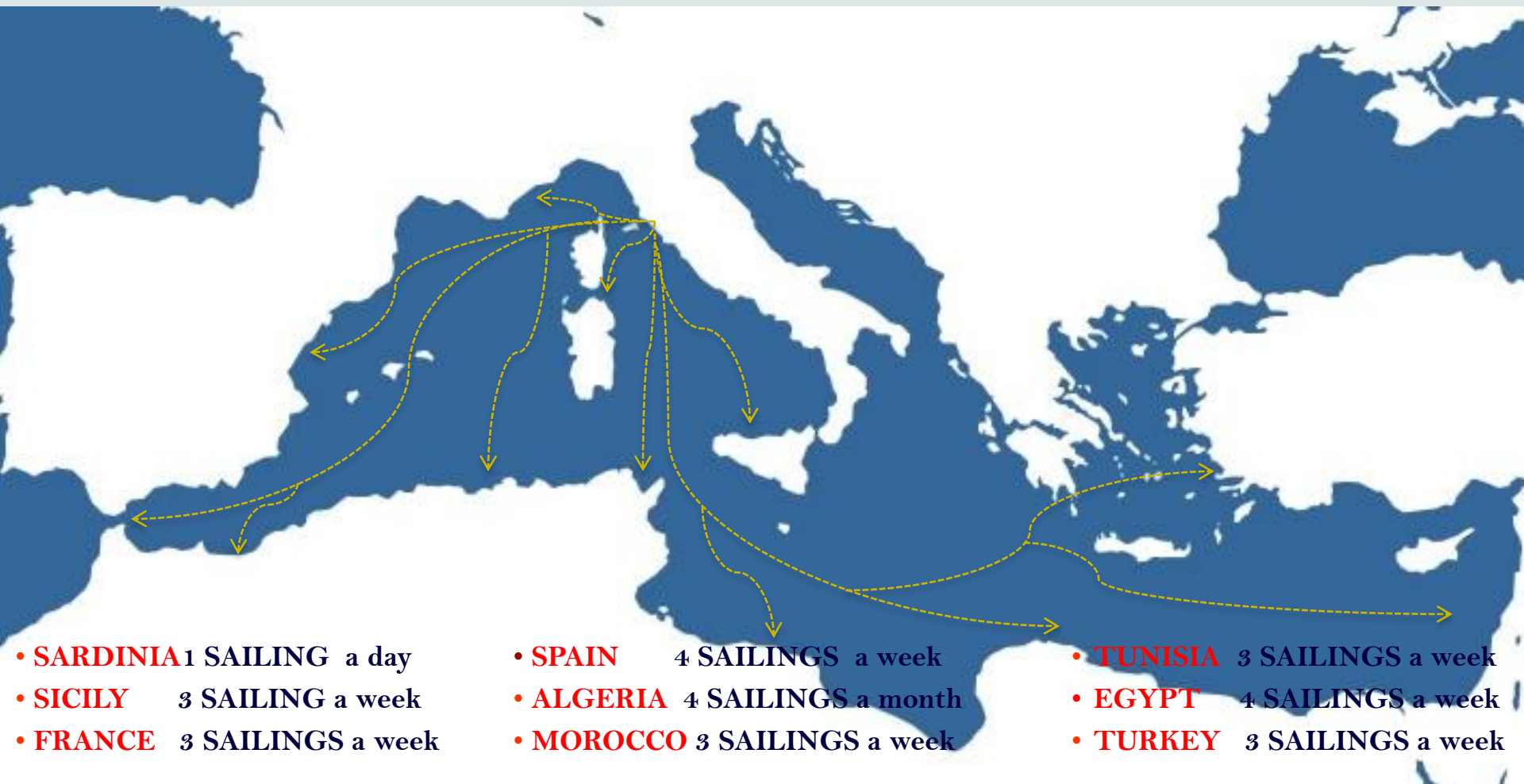


Autorità Portuale
di Livorno

Porto Aperto 2011/2012
Dipartimento Relazioni Esterne e Promozione



Linee di navigazione porto di Livorno - Mediterraneo



La circoscrizione territoriale dell'AP Livorno: Capraia




Autorità Portuale
di Livorno

Porto Aperto 2011/2012
Dipartimento Relazioni Esterne e Promozione



Movimentazione merci 2011

- **TONNELLATE 29.672.529**
- **CONTENITORI 637.798**
- **NAVI 7.173**
- **PASSEGGERI** 
 - Ferries 2.085.119**
 - Cruise 982.928**



- **Il porto passeggeri:**
 - crociere e traghetti



Autorità Portuale
di Livorno

Porto Aperto 2011/2012
Dipartimento Relazioni Esterne e Promozione





Autorità Portuale
di Livorno

Porto Aperto 2011/2012
Dipartimento Relazioni Esterne e Promozione





Autorità Portuale
di Livorno

Porto Aperto 2011/2012
Dipartimento Relazioni Esterne e Promozione



Il porto industriale

Nato nella prima metà del '900 gestisce le attività commerciali



Autorità Portuale
di Livorno

Porto Aperto 2011/2012
Dipartimento Relazioni Esterne e Promozione



Il porto industriale può movimentare qualsiasi tipo di merce, da quella liquida a quella solida in rinfusa, alle automobili, ai prodotti congelati, alla frutta, agli impianti destinati alle imprese industriali, ma soprattutto movimenta migliaia di container in arrivo ed in partenza per tutto il mondo



Autorità Portuale
di Livorno

Porto Aperto 2011/2012
Dipartimento Relazioni Esterne e Promozione





Autorità Portuale
di Livorno

Porto Aperto 2011/2012
Dipartimento Relazioni Esterne e Promozione





Autorità Portuale
di Livorno

Porto Aperto 2011/2012
Dipartimento Relazioni Esterne e Promozione





 **LORENZINI**
s.r.l.

140

 **FANTUZZI**
REGGIANE

Terminal Calata Orlando Alto Fondale



Magazzini Cellulosa



Autorità Portuale
di Livorno

Porto Aperto 2011/2012
Dipartimento Relazioni Esterne e Promozione



Molo Italia



Il "Porto Nuovo"



Autorità Portuale
di Livorno

Porto Aperto 2011/2012
Dipartimento Relazioni Esterne e Promozione



Darsena Toscana e Darsena 1



Darsena Toscana Terminal Contentitori



Autorità Portuale
di Livorno

Porto Aperto 2011/2012
Dipartimento Relazioni Esterne e Promozione



Containers

Oltre il 23% del traffico totale del porto pari a circa 8 milioni di ton. È containerizzato. Il container permette di caricare le merci e non doverle più movimentare singolarmente sino a destinazione è risultata subito evidente. Il container offre diversi vantaggi: minor carico danneggiato, migliori operazioni logistiche, e maggiore velocità di imbarco e sbarco



**La torre del Marzocco si trova nell'area della Darsena Toscana
La costruzione risale al 1439 e deve il suo nome al simbolo
della repubblica fiorentina (il leone) che era posto al suo apice.**



**Autorità Portuale
di Livorno**

Porto Aperto 2011/2012
Dipartimento Relazioni Esterne e Promozione





1 - Torre del Magnale
2 - Torre del Marzocco

3 - Chiesa di Santa Caterina
4 - Fortezza Vecchia



Autorità Portuale
di Livorno

Porto Aperto 2011/2012
Dipartimento Relazioni Esterne e Promozione



Calata Bengasi



Canale industriale

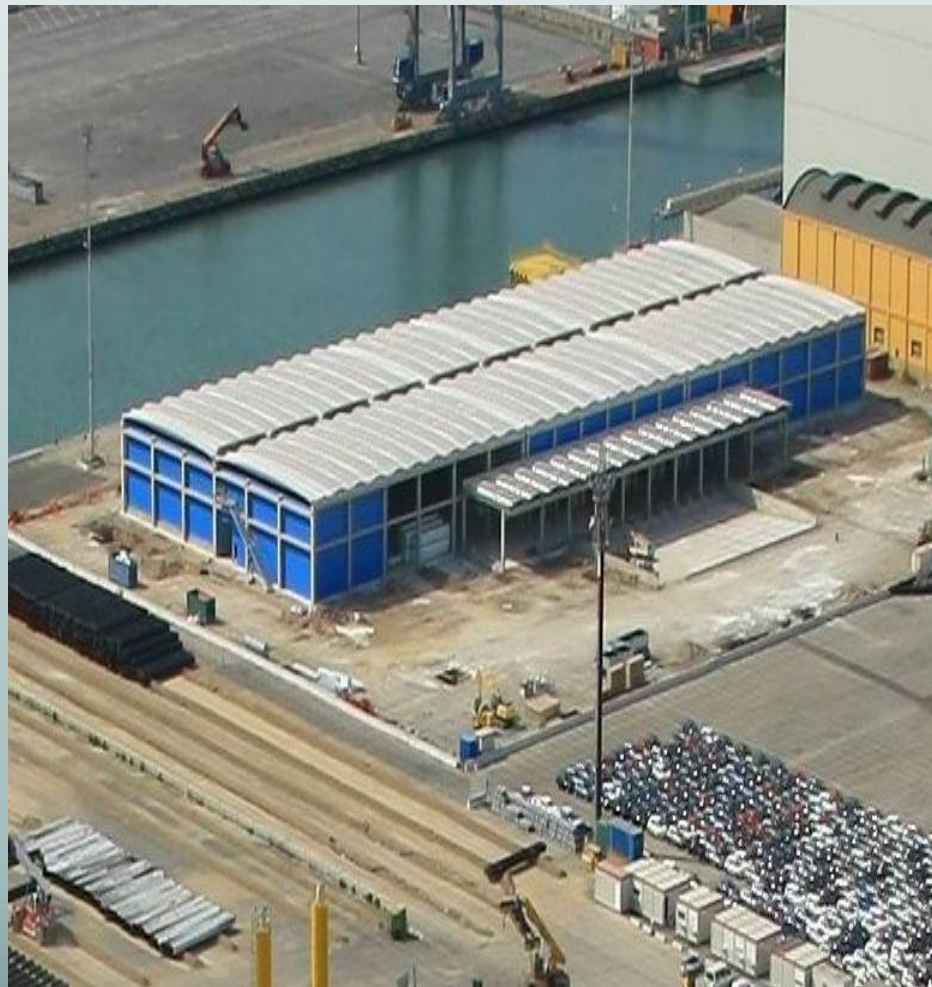


Autorità Portuale
di Livorno

Porto Aperto 2011/2012
Dipartimento Relazioni Esterne e Promozione



Livorno reefer terminal



**Terminal
“Leonardo Da
Vinci”**

**Silos
“Grandi
Molini”**



Autorità Portuale
di Livorno

Porto Aperto 2011/2012
Dipartimento Relazioni Esterne e Promozione



Petroliera



Autorità Portuale
di Livorno

Porto Aperto 2011/2012
Dipartimento Relazioni Esterne e Promozione



Vasca di colmata

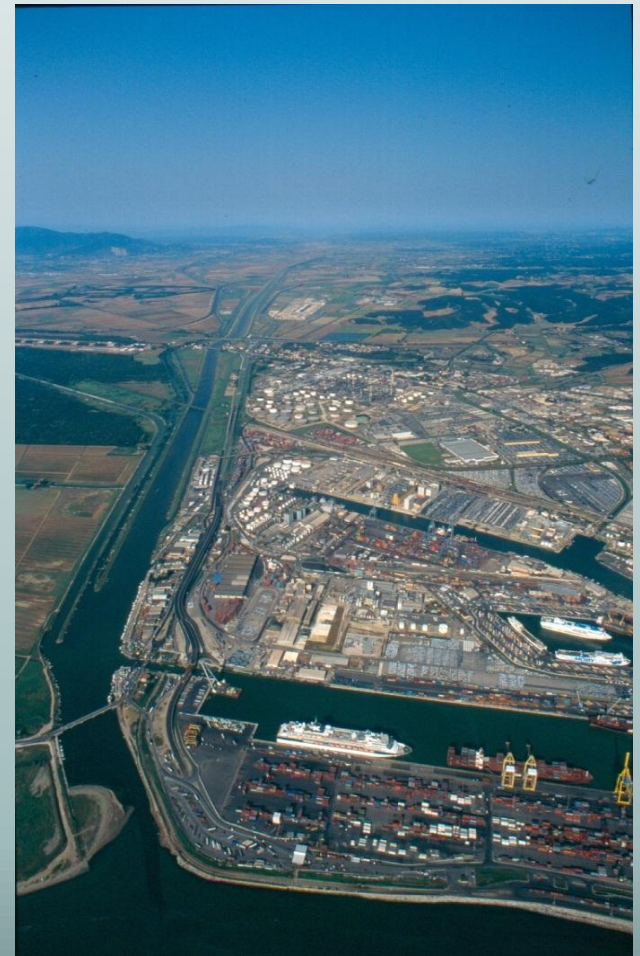


Autorità Portuale
di Livorno

Porto Aperto 2011/2012
Dipartimento Relazioni Esterne e Promozione



Collegamento Darsena Toscana/Interporto



Autorità Portuale
di Livorno

Porto Aperto 2011/2012
Dipartimento Relazioni Esterne e Promozione



Interporto “A. Vespucci”



Autorità Portuale
di Livorno

Porto Aperto 2011/2012
Dipartimento Relazioni Esterne e Promozione



FALDO Lavandone - Auto-Park

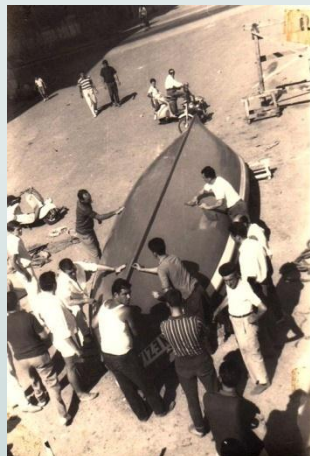
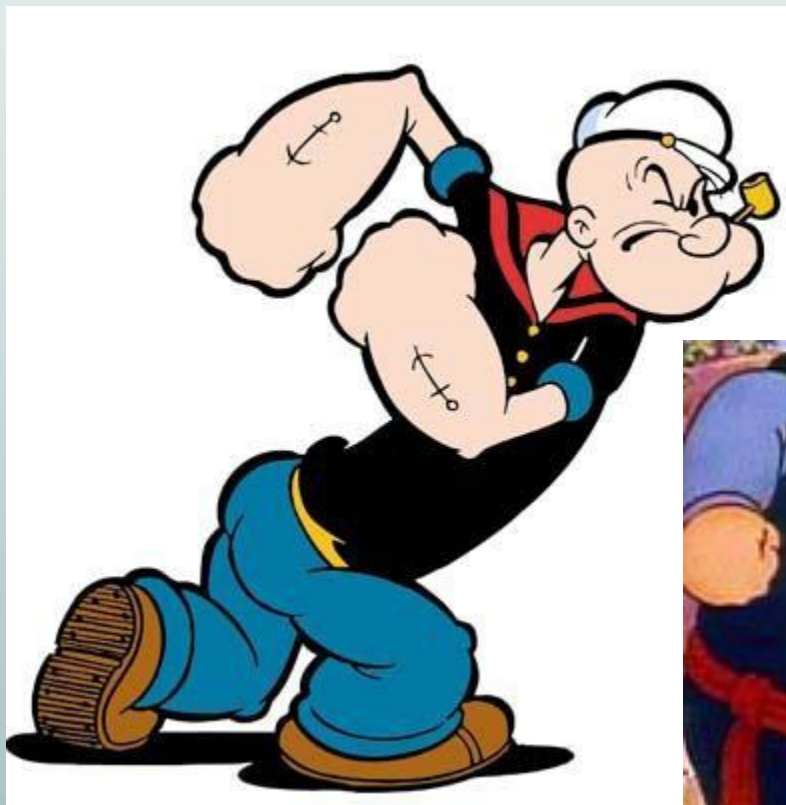


Autorità Portuale
di Livorno

Porto Aperto 2011/2012
Dipartimento Relazioni Esterne e Promozione



I mestieri portuali



Autorità Portuale
di Livorno

Porto Aperto 2011/2012
Dipartimento Relazioni Esterne e Promozione





Autorità Portuale
di Livorno

Porto Aperto 2011/2012
Dipartimento Relazioni Esterne e Promozione



Fasi del lavoro portuale

Il personale delle imprese portuali si trova ad operare in condizioni molto diverse ed in presenza di rischi, il che richiede esperienza e professionalità.

Oggi tutte le operazioni portuali che riguardano il carico, lo scarico, la movimentazione delle merci a bordo, ed in particolare lo stivaggio, sono affidate ad imprese portuali che seguono tutte le normative in materia di sicurezza. L'Autorità Portuale vigila il rispetto di tali normative all'interno della Comunità Portuale.

Da chi è composta la Comunità Portuale?

Da tutti gli attori della vita portuale che collaborano alle operazioni portuali e che contribuiscono anche a
comunicare il porto

Quali sono i principali attori del porto?

- **le imprese portuali (ex art 16 Legge 84/94)**

imprese autorizzate a svolgere le operazioni portuali che consistono nello scarico, carico, trasbordo, deposito o movimentazione della merce

- **le imprese terminaliste (ex art 16 Legge 84/94)**

imprese autorizzate all'esercizio di operazioni portuali titolari anche di una concessione di aree demaniali e/o di banchine

- **le imprese in autonomia funzionale (ex art 19 Legge 84/94)**
esclusivamente le imprese industriali del settore siderurgico e metallurgico
- **le imprese di fornitura lavoro temporaneo (ex art 17 Legge 84/94)**
le imprese autorizzate ad erogare prestazioni di fornitura di lavoro temporaneo per l'esecuzione di operazioni e servizi portuali = serbatoio di manodopera portuale per le esigenze occasionali
- **gli spedizionieri marittimi o doganali**
figure professionali che si occupano per i loro clienti di trasferire dei materiali acquistati o venduti aiutandoli nell'assolvimento di tutte le pratiche doganali e fiscali nonché del reperimento di mezzi necessari

- **gli agenti marittimi e raccomandatari**
svolgono attività collegate al mezzo di trasporto fornendo assistenza nei contratti del trasporto merci e persone
- **gli armatori** i proprietari delle navi
- **I piloti del porto**
- **I rimorchiatori**
- **gli ormeggiatori**

I servizi tecnico-nautici

Rimorchio

Affidato alla società fratelli Neri s.p.a dal 1905. Un rimorchiatore è una tipologia di nave, che ha il compito specifico di rimorchiare ovvero agganciare navi e trasportarle nell'area portuale.



Autorità Portuale
di Livorno

Porto Aperto 2011/2012
Dipartimento Relazioni Esterne e Promozione



I servizi tecnico-nautici

Pilotaggio

servizio tecnico nautico alle navi in fase di arrivo o partenza in porto. Il pilota suggerisce la rotta ed assiste il comandante della nave nella determinazione delle manovre necessarie.



I servizi tecnico-nautici

Ormeggiatori

chi svolge un servizio tecnico nautico che consiste nell'assistere la nave durante le manovre di attracco e disormeggio e di sicurezza per tutta la durata della sosta della nave in porto.





Autorità Portuale
di Livorno

Porto Aperto 2011/2012
Dipartimento Relazioni Esterne e Promozione





Autorità Portuale
di Livorno

Porto Aperto 2011/2012
Dipartimento Relazioni Esterne e Promozione





Gente di mare: **UNA VITA INVISIBILE**

Chi si imbarca, scompare. Vivere dentro una nave per mesi significa diventare invisibile. Questi uomini e donne sembrano non esserci più: non sono cittadini classici, non votano, non riempiono le piazze, non fanno manifestazioni, non li conta più nessuno ..

Le loro navi «toccano» porti e città, nella totale indifferenza delle popolazioni residenti. Non parlano la loro lingua, non hanno la loro moneta. Sono dei veri e propri “stranieri in ogni porto”.

L'attenzione dei media si limita agli episodi di cronaca, alla dinamica degli assalti o alle perdite per l'armatore, senza curarsi molto delle conseguenze sui marittimi, così come delle condizioni di vita e di lavoro di questa categoria, pressoché **invisibile all'opinione pubblica.**



CENTRO STELLA MARIS (*Seamens' Club*)

ambiente familiare similmente ai Clubs che si trovano negli altri porti del mondo, dove è possibile socializzare incontrando i volontari e altri equipaggi e rilassarsi nei brevi momenti di riposo, concessi dalla sosta in porto. Il Centro offre le “**News**” quotidiane e giornali in inglese, servizio telefonico, postazioni internet, TV satellitare, giochi da tavolo, piccolo ristoro e mini shop ed una mini cappella per funzioni religiose.



Il fenomeno delle navi abbandonate con i loro equipaggi a bordo è una piaga scandalosa e ricorrente nel panorama del trasporto marittimo mondiale. I marittimi sono privati della paga ed ogni altro genere di necessità primaria, per periodi a volte lunghi.

È una situazione emotivamente drammatica, l'abbandono ufficialmente dichiarato, è la conclusione di un disagio e sofferenze che si prolunga da tempo in un ambiente privo di risorse, in assenza di manutenzione, con macchine in avaria, in condizione di precarietà igienico-sanitaria.

M/N ALFONSITO
L'armatore cipriota è fallito e la nave, con 7 membri di equipaggio ucraini, è stata abbandonata nel porto di Livorno



Autorità Portuale
di Livorno

Porto Aperto 2011/2012
Dipartimento Relazioni Esterne e Promozione



I PESCATORI

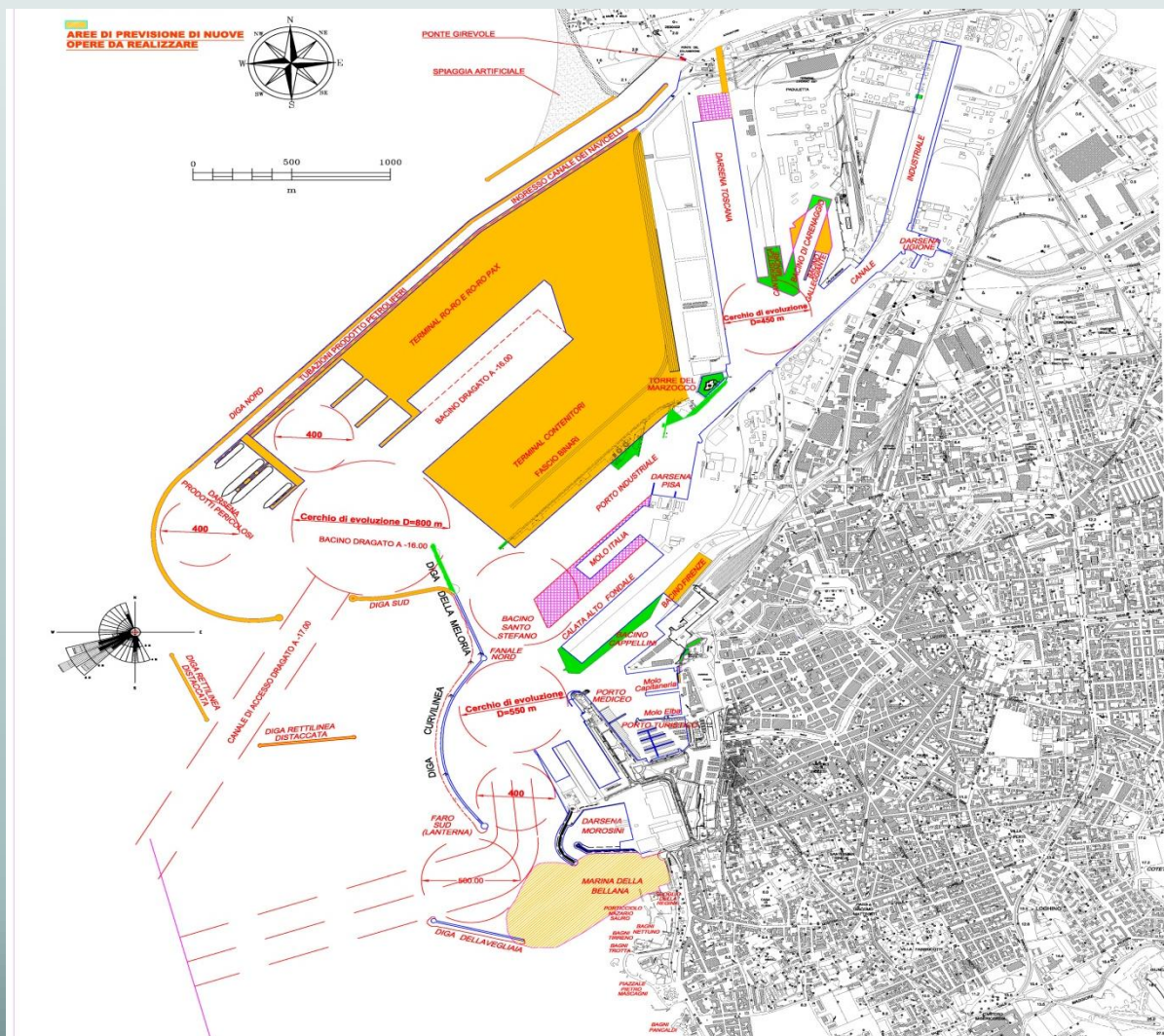


Autorità Portuale
di Livorno

Porto Aperto 2011/2012
Dipartimento Relazioni Esterne e Promozione



Il futuro del Porto: la Darsena Europa



GRAZIE PER L'ATTENZIONE



Autorità Portuale di Livorno

Scali Rosciano 6/7 – 57123 Livorno Tel. : +39 0586 249411 - info@porto.livorno.it



Autorità Portuale
di Livorno

Porto Aperto 2011/2012
Dipartimento Relazioni Esterne e Promozione

